



MAGAZINE · 05
2025-26



RULLIERE BERNARD
Joaillier créateur depuis 1890

ATELIER
RULLIÈRE BERNARD
Fiançailles, une alliance pour la vie

EXPERTISE
HORLOGÈRE
À l'heure de la nostalgie



ARTHUS BERTRAND

3



Édito

Le Sur-Mesure, tout un Art

L'art du sur-mesure n'a jamais été aussi vivant au sein de notre Maison. Héritiers d'un savoir-faire joaillier transmis avec exigence, nous conjugons aujourd'hui la main et la technologie pour donner vie à des créations d'une précision inégalée. Notre atelier, à la pointe de l'innovation, s'enrichit désormais d'un service de gravure sur mesure, permettant de personnaliser chaque bijou jusqu'au détail le plus intime.

Qu'il s'agisse d'alliances, de bagues de fiançailles ou de créations uniques, nos collections offrent un large éventail d'inspirations aux futurs mariés en quête d'émotion et d'authenticité. Chaque pièce devient un symbole, façonné à l'image de ceux qui la portent.

Nous avons également le privilège de représenter les plus belles maisons horlogères et joaillières, dont les créations se déploient dans nos vitrines avec éclat. Ces partenariats d'exception nourrissent notre passion commune pour l'excellence, la précision et la beauté.

Enfin, nous tenons à remercier nos partenaires extérieurs, fidèles collaborateurs qui contribuent, par leur confiance renouvelée, à écrire chaque jour la belle histoire de notre Maison. C'est ensemble, dans le respect du temps et du geste juste, que nous poursuivons cette aventure faite d'émotion, de création et d'élégance.

Charles et Franck Roussel

Contributeurs

Éditeur

SHERIDAN ACTIVITIES
www.sheridan-activities.com

Directeurs de publication

Charles & Franck ROUSSET

Rédactrice en chef

Charlotte TENOT

Assistantes de rédaction

Manon PABIOU
& Estelle PAYEN

Journalistes

Caroline COIFFET, Carole LARS,
Paul MALO, Anna ROTHMANS

Photographes - Copyrights

So Shocking, Eric VIOU
Emily JANE (dinh van),

Couverture

Photo de Eric VIOU

Secrétaire de rédaction

SHERIDAN ACTIVITIES

Direction artistique et maquette

Séverine BÉCHET · studiosbdesign.fr

Imprimeries

IMPRIMERIES DADY KATE

RULLIERE BERNARD

3 Avenue de la Libération
42000 Saint-Etienne
Tél : 04 77 49 00 49
contact@rulliere-bernard.fr

Horaires d'ouverture

Du mardi au samedi de 10h à 12h30
et de 14h à 19h
Le vendredi en non-stop de 10h à 19h

RULLIERE
BERNARD

www.rb1890.fr



Tous les bijoux de la Collection Rullière Bernard sont en or 750/1000 et ne sont pas représentés à leur taille réelle. Les échelles de grossissement varient de 1 à 3,5. Certaines photos font l'objet de retouches. Nos remerciements aux marques du magazine.

ÉDITION • 05 • 2025-2026

Sommaire



- 8** NEWS RULLIÈRE BERNARD
Dialogue de matières entre savoir-faire et création
- 10** NEWS HORLOGERIE – POUR DAMES
Bell & Ross, Longines, Seiko, Tissot
- 12** NEWS HORLOGERIE
Les nouvelles marques du moment
sont arrivées chez nous !
- 14** NEWS HORLOGERIE – POUR HOMMES
TAG Heuer, Seiko, Bell & Ross, Longines
- 16** L'ÉLÉGANCE À PORTÉE DE MAIN
Stylo, bracelet, bijou... Notre sélection pour ajouter
à votre style le détail qui fait la différence.
- 17** COLLECTION HOMME MONTBLANC
L'élégance, tout simplement
- 18** NEWS JOAILLERIE
Les marques iconiques dévoilent leurs nouveautés
joaillères entre audace créative, éclat précieux et
élégance affirmée.



- 28** EXCELLENCE HORLOGÈRE
À l'heure de la nostalgie
- 32** NEWS HERMÈS
Collection 2026 – La montre Kelly
- 34** COLLECTION RULLIÈRE BERNARD
- 54** ATELIER RULLIÈRE BERNARD
Gravures et créations uniques
- 56** POMELLATO
Élégance à l'italienne
- 58** LIFESTYLE – MAISON HATIER
Art de vivre & excellence
- 60** MESSIKA
Diamants contemporains
- 62** FIANÇAILLES & ALLIANCES
Le choix d'une vie
- 68** BELLE-ÎLE
Une inspiration venue de l'océan



GINETTE NY



NOS MARQUES

Baume & Mercier • Bell & Ross • Briston
Frédérique Constant • Garmin • Hamilton • Herbelin • Hermès
Longines • Mido • Montblanc • Seiko • Tag Heuer • Tissot

Arthus Bertrand • Augis • Claverin • dinh van
Fred • Gigi Clozeau • Ginette NY • Jaibor
L'Atelier du Tantale • Loupidou • Messika • Morganne Bello
Pomellato • Rullière Bernard • So Shocking • Tournaire

Notre boutique

3 Avenue de la Libération
42000 Saint-Etienne
Tél : 04 77 49 00 49
contact@rulliere-bernard.fr

Horaires d'ouverture
Du mardi au samedi de 10h à 12h30
et de 14h à 19h
Le vendredi en non-stop de 10h à 19h

Horaires en période de fêtes
à consulter sur notre site

www.rb1890.fr

RETROUVEZ-NOUS ÉGALEMENT
SUR LES RÉSEAUX SOCIAUX



RULLIÈRE BERNARD
Joaillier créateur depuis 1890



Tellement French.

Collection Antarès

HERBELIN

HORLOGER CONTEMPORAIN DEPUIS 1947

News

RULLIERE BERNARD

Dialogue de matières entre savoir-faire et création

Cette année, la Maison Rullière Bernard signe une collaboration inspirante avec l'ébéniste Paul Hoffmann. Ensemble, ils ont imaginé une scénographie où le bois dialogue avec la joaillerie, révélant la beauté des créations dans une atmosphère chaleureuse et raffinée. Une rencontre évidente entre deux univers portés par les mêmes valeurs : un savoir-faire artisanal stéphanois, un ADN créatif fort, une vision partagée du luxe et de la création sur mesure. Ébéniste créateur, Paul Hoffmann incarne l'excellence d'un artisan qui conjugue avec justesse maîtrise du geste et sens du design.



<https://paulhoffmann.fr/portfolio/meuble-precieux-console-canopee-est>

« Straight the Pose » avec Lou'Ness

Lors du spectaculaire défilé Lou'Ness au Zénith de Saint-Étienne, la Maison Rullière Bernard a paré les mannequins de ses créations joaillières sur mesure. Boucles d'oreilles, sautoirs et bagues serts de pierres étincelantes ont sublimé la scène et captivé les 3 000 spectateurs et invités de marque. Un éclat partagé entre haute mode et savoir-faire joaillier, à retrouver dans la section catalogue du magazine.



BRISTON



NOUVELLE COLLECTION STREAMLINER KENNEDY

BOÎTIER EN ACIER BROSSÉ ET ACÉTATE ÉCAILLE 36X36 MM - MOUVEMENT AUTOMATIQUE
VERRE SAPHIR - 100 MÈTRES - BRACELET CUIR IMITATION ALLIGATOR

WWW.BRISTON-WATCHES.COM

Pour dames

HORLOGERIE



BELL & ROSS. Éléance urbaine

La citadine élégante de Bell & Ross se réinvente avec la nouvelle BR-05, désormais proposée dans un diamètre de 36 mm, pour le plus grand plaisir des amateurs et amatrices de montres chics. Epaisse de seulement 8,5 mm, elle reste fidèle au design iconique du « rond dans le carré », directement inspirée du fonctionnalisme des équipements aéronautiques, dans une version plus petite. Avec un cadran nacre blanche, noir ou gris soleilé, cette beauté d'acier est l'instrument de mesure du temps idéal pour la vie urbaine. Son calibre automatique offre 54 heures de réserve de marche.



LONGINES. L'heure de la lune

Avec son cadran en nacre blanche, ses index diamants et sa complication lunaire raffinée, la PrimaLuna Moonphase marie intelligemment tradition horlogère et design contemporain. C'est à 6 heures, sur son cadran, qu'une délicate phase de lune s'affiche dans un guichet circulaire, accompagnée d'un affichage de la date. Son boîtier en acier de 34 mm de diamètre abrite un mouvement automatique offrant une généreuse réserve de marche de 72 heures.



SEIKO Horlogerie et Artisanat japonais

Avec son diamètre sage de seulement 33,8 mm, taillée pour les poignets les plus fins, cette montre s'inspire du cocktail Sky Diving, avec son élégant cadran rose clair. Elle marie boîtier en acier inoxydable étanche à 50 mètres, verre bombé et guichet de date situé à 3 heures sur son cadran onirique et chic. Son mouvement automatique 4R35, à admirer au travers du fond de boîte vissé et transparent promet 41 heures de réserve de marche.

TISSOT Beauté fatale

La riche collection PRX s'enrichit encore de cette déclinaison en acier de 35 mm. Entre son mouvement Powermatic 80 doté de 80 heures de réserve de marche et sa glace saphir inrayable, cette beauté fatale étanche à 100 mètres arbore son cadran rose au cœur de son âme en acier 316L. À 3 heures, le guichet de date vous rappellera que le temps passe, quoi qu'on y fasse !



gigiCLOZEAU



News

HORLOGERIE

Les nouvelles marques du moment sont arrivées chez nous !

La curiosité n'est jamais un défaut, surtout quand il s'agit de découvrir de nouvelles montres à adopter de toute urgence...



MIDO. Double détente

Elle ne ressemble à aucune autre, entre sa lunette à la forme octogonale et ses deux couronnes. Cette montre atypique dotée d'une lunette octogonale est en fait dotée d'un rehaut tournant interne, actionné par la couronne située à 2 heures. Quant à l'heure et à la date, elles peuvent être réglées grâce à la couronne située à 4 heures. Une ouverture discrète à 3 heures révèle la date. Ce modèle design et innovant embarque un calibre 72 des plus fins et des plus fiables, équipé d'un spiral en Nivachron, proposant jusqu'à 72 heures de réserve de marche.



GARMIN. Sans limite

En exclusivité boutique, découvrez la gamme MARQ, qui intègre la collection Fenix. Cette nouvelle génération de montres GPS connectées multisports signée Garmin se distingue par des performances de pointe et une technologie d'affichage au choix : écran AMOLED ultra-lumineux pour une lisibilité optimale ou écran MIP avec verre solaire offrant une autonomie prolongée.

Des montres connectées conçues pour tous ceux qui veulent repousser leurs limites. À cela s'ajoutent des fonctionnalités de pointe, entre haut-parleur, micro et lampe de poche LED intégrés, et bien sûr une autonomie hors du commun, variant de 29 à 48 jours. Certains modèles proposent des matériaux haut de gamme tel que le titane, pour la lunette et le fond de boîtier, et un verre en cristal de saphir hautement résistant aux rayures.

FRÉDÉRIQUE CONSTANT. À l'heure du monde

Présentée en 2012, la Classics Worldtimer Manufacture s'est imposée en un temps record comme l'une des pièces les plus vendues de la marque suisse. Elle célèbre aujourd'hui son 10^e anniversaire. Les deux versions proposées s'habillent d'un bleu profond qui représente les océans du planisphère central, exécuté en relief et en gris. Tout autour sont appliqués des index luminescents afin de garantir une parfaite lisibilité, même de nuit – telles que les aiguilles des heures et des minutes, empreintes de la même matière, tandis qu'un disque blanc affichant 24 villes se déroule sur le rehaut. Enfin, à 6h, la date s'affiche via une aiguille au sein d'un cadran bleu finement guilloché soleil.



FREDERIQUE CONSTANT
GENEVE

*Live your passion**



CLASSICS
Moneta Moonphase

BECAUSE CLASSICS DOES NOT MEAN BASIC**

Pour hommes

HORLOGERIE



LONGINES. À l'heure Z

Savez-vous qui a inventé la montre GMT ? Longines, il y a tout juste un siècle de cela. Cette nouveauté mariant acier, or rose et cadran noir fait référence au premier modèle de la Maison à avoir été doté d'un double fuseau horaire, en 1925. Le terme « Zulu » fait référence à la lettre « Z », désignant l'heure universelle pour les aviateurs. Elle est dotée d'une lunette tournante bidirectionnelle avec insert en céramique, et animée par un calibre Longines exclusif, équipé d'un spiral en silicium, résistant aux champs magnétiques et certifié chronomètre par le COSC.



SEIKO. En altitude

Cette édition spéciale européenne rend hommage à la première montre de sport Seiko de 1959, réinterprétée pour les explorateurs modernes. Inspiré du ciel nocturne au-dessus du Mont Cervin, son cadran bleu profond à la fine structure verticale rappelle les nuits claires en montagne. Dotée d'un calibre automatique Maison proposant 70 heures de réserve de marche, avec deux bracelets, l'un en cuir de veau bleu marine et l'autre en nylon, cette Alpinist s'adapte à tous les styles et à tous les poignets.

114



BELL & ROSS Inspiration aéronautique

Fidèle à ses origines, la nouvelle BR-X3 réinvente la BR-03 de Bell & Ross, en associant une construction innovante à un mouvement manufacture certifié COSC et garantissant 70 heures de réserve de marche. D'un diamètre de 41 mm, cette pièce d'inspiration aéronautique est à la fois ultralégère et résistante, que ce soit en version acier ou avec un boîtier multicouche en titane.



TAG HEUER La route du succès

TAG Heuer enrichit sa collection Carrera Date avec une nouvelle version GMT à deux fuseaux horaires, baptisée Twin-Time, pensée pour les voyageurs modernes. Son cadran vert texturé permet la lecture d'un second fuseau horaire via une échelle 24h périphérique, avec une aiguille GMT argentée et une pointe rouge distinctive. D'un diamètre de 41 mm, elle bat au rythme d'un calibre TH31 offrant 80 heures de réserve de marche. À moins que vous ne préfériez une Carrera Day-Date au cadran rouge soleillé ? Sur la piste ou en dehors, tout est possible !



L'ATELIER DU TANTALE®

Paris

Héphaïstos S5 7.0
Tantale 999

Forgée par l'homme, convoitée par les dieux.

Le tantale

Pur (Ta999) - dense - couleur unique - fusion à 3017°C - anallergique - insensible à la corrosion

www.atelier-tantale.com

News

COLLECTION HOMME

L'élégance à portée de main

Stylo, bracelet, bijou... Notre sélection pour ajouter à votre style le détail qui fait la différence.



ALLIAGES INÉDITS

L'essor des métaux masculins

Mano J, Jaibor et L'Atelier du Tantale font entrer le métal au cœur du bijou masculin. Titane, tantale ou alliages innovants séduisent par leur légèreté, leur résistance et leur esthétique contemporaine. Lignes épurées, textures brutes ou polies, ces matériaux offrent un style moderne et affirmé, symbole de force et d'élégance, parfaitement en phase avec les tendances actuelles de la joaillerie pour hommes.



MONTBLANC

Les aurores boréales de Montblanc

Avec sa nouvelle collection StarWalker PolarGreen, la marque reine des instruments d'écriture joue avec les mots et les lumières.



Il faut, une fois dans sa vie, avoir eu la chance d'assister à une aurore boréale. Un art naturel qui change le ciel nocturne en une vaste œuvre d'art lumineuse et mouvante. C'est justement en s'inspirant de ces jeux de lumières féeriques que Montblanc a imaginé sa nouvelle collection d'instruments d'écriture.

Avec son design contemporain, son dôme lumineux sur le capuchon et son design inspiré par ces nocturnes uniques, cette gamme Montblanc StarWalker PolarGreen capture l'énergie envoûtante et la fluidité des aurores boréales qui illuminent le ciel dans les régions situées en haute altitude. Signe particulier : pour la première fois dans une ligne principale signée Montblanc, le dôme StarWalker placé au sommet du capuchon est sublimé par des particules luminescentes. Celles-ci brillent délicatement dans le noir, rappelant les traînées de lumière formées par les aurores boréales. Cet effet lumineux est complété par un motif dynamique en forme de vagues, inspiré par le mouvement et les couleurs des aurores boréales.

Entre stylo plume, stylo bille et feutre fin, cette nouvelle collection d'instruments d'écriture StarWalker PolarGreen se décline en trois éditions fusionnant savoir-faire raffiné et charme contemporain : résine précieuse vert foncé mat, édition Doué jouant sur l'effet de contraste entre le corps en résine vert foncé et le capuchon en métal platiné poli, et une version entièrement en métal, au motif guilloché gravé en forme de vagues recouvert d'une laque translucide apporte de la texture, de la profondeur et un effet miroir. Pour accompagner le lancement de cette collection, Montblanc propose un flacon d'encre verte et une paire de boutons de manchette assortis en acier inoxydable et résine précieuse vert foncé avec effet luminescent.



News

JOAILLERIE



FRED Puissance 10

C'est un nouveau chapitre qui s'écrit pour l'emblématique Force 10. Avec son design unique et sa féminité solaire, Force 10 Rise souligne l'audace créative de la Maison de joaillerie en s'exprimant au travers de l'alliance de codes puissants et affirmés : le câble et la manille emblématiques. Intimement liés, ils s'affichent cette fois côte à côte dans un nouveau duo enrichi d'un pavage de diamants sur la manille et souligné d'une ligne de diamants.



GIGI CLOZEAU Éclats célestes et porte-bonheur : l'alchimie

Dans l'univers poétique de Gigi Clozeau, la collection Galaxy évoque la magie du cosmos à travers une résine pailletée aux reflets infinis, posée sur l'or 18 carats. Cette palette céleste inspire la ligne Trèfle Lumière, où le motif emblématique du trèfle, symbole de chance et de lumière, s'imprègne des nuances étincelantes de Galaxy. L'alliance de ces deux univers traduit l'essence de la Maison : une joaillerie talisman, légère et vibrante, entre émotion, couleur et modernité céleste.



DINH VAN Soixante ans d'audace

Libre et affranchie des codes, la Maison dinh van célèbre six décennies d'audace et de créativité. Fondée en 1965 par Jean Dinh Van, joaillier visionnaire formé chez Cartier, la marque a révolutionné l'art du bijou en mariant rigueur du geste et pureté des formes. Aujourd'hui, cet esprit moderniste se réinvente avec la collection Pavé, hommage à l'éclat urbain des pavés parisiens : lignes épurées, diamants sertis à fleur de métal et lumière continue. Une célébration du design essentiel, fidèle à l'ADN du créateur.



SO SHOCKING L'Amour dans tous ses éclats

La collection Amour de So Shocking capte l'émotion dans la pureté du métal et l'éclat des pierres. Uniquement en or jaune, les lignes fluides et volumes harmonieux s'unissent pour sublimer la féminité avec audace et modernité. Entre tendresse et puissance, chaque bijou devient une signature intime, un éclat à porter au quotidien, fidèle à l'esprit libre et créatif de la Maison.

MORGANNE BELLO

PARIS



Collection SONGE
Or, nacre et diamants



COLLECTIONS

Née de la passion d'orfèvres audacieux, So Shocking revisite les codes de la joaillerie avec créativité. Forte de plus de vingt ans d'expertise, la Maison dévoile une dizaine de collections au design affirmé et singulier.



**Boucles d'oreilles
Première fois**
Or jaune & diamants
1990€

Bague Première Fois
Or jaune & diamants
4250€

Bague Origine
Or jaune & diamants
3990€

Jonc Origine
Or jaune & diamants
3950€

SO SHOCKING

Nos créations joaillières, imaginées dans nos ateliers français, sont réalisées en or 750 millièmes et serties de diamants naturels. Signature de la Maison, la cartouche — cette boucle ovale emblématique — se décline avec élégance au fil des collections. Laissez-vous tenter par ces précieux caprices, empreints d'audace et de raffinement.

Bague Première Fois

Or blanc & diamants
4250€

Bague Origine

Or blanc & diamants
3990€



Bague Origine

Or jaune & diamants
3990€

So Shocking

SB 124



CAPRICIEUSE

L'audace et la délicatesse s'unissent dans la collection capricieuse de So Shocking, révélant une féminité affirmée à travers des contrastes raffinés. L'or blanc 750 millièmes se mêle aux diamants noirs profonds et aux éclats lumineux des diamants blancs, pour des créations qui captivent le regard et expriment une personnalité libre et inattendue.



Bague Capricieuse
Or blanc & diamants
9850€

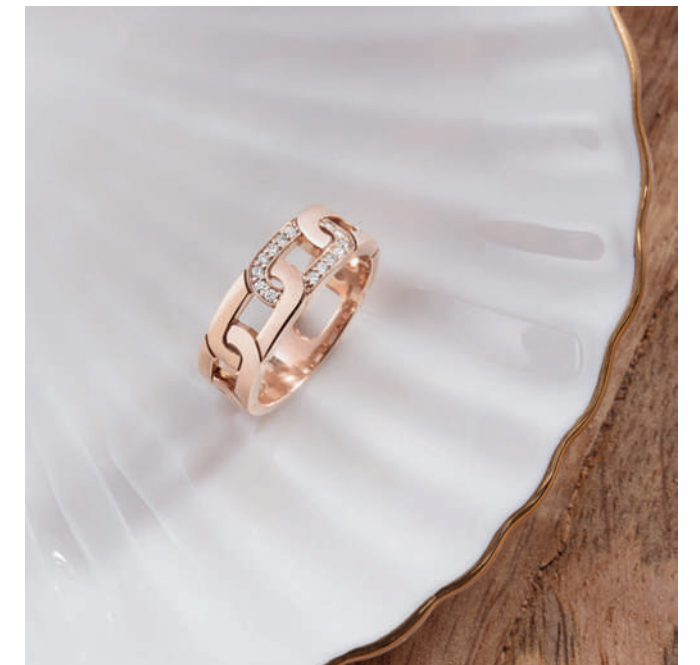


Bague Origine
Or jaune & diamants
3990€

Jonc Origine
Or jaune & diamants
3950€



Bracelet Cordon
Or jaune
650 €



Bague Enchaîne-moi
Or rose & diamants
2850 €



Bague Origine
Or jaune & diamants
1590€



Bracelet Amour
Or jaune
990€



À L'HEURE DE LA NOSTALGIE

EN MATIÈRE DE BELLES MONTRES,
PLUS LE PASSÉ D'UNE MAISON EST RICHE,
PLUS LE FAIT DE LE REVISITER AVEC UNE
TOUCHE DE NOSTALGIE AURA DE L'AVENIR.

Une heure de gloire peut être éternelle. Du moins quand on parle de montres.

Au poignet, si elles se métamorphosent aisément en accessoires de mode ou en sujet de conversation, les montres racontent également une histoire, dont elles sont à la fois le reflet et la continuation. C'est d'ailleurs, là toute la chance et la force des grandes Maisons nées il y a des décennies

voire des siècles : raconter des histoires, et des histoires vraies. Et quand le passé a de l'avenir, le revisiter avec nostalgie est toujours une bonne idée.

Cette année, TAG Heuer réussit l'exploit de rouler à fond sur la piste en jetant à la fois un coup d'oeil dans le rétroviseur et sur la ligne d'arrivée. Aucune autre marque horlogère ne dispose d'une telle légitimité quand

il s'agit de parler d'asphalte et de mécaniques de course. Et ce grâce aux idées de génies, aux partenariats initiés jadis par Jack Heuer, et aux nombreux modèles iconiques nés à son initiative : Autavia, Carrera, Monaco... Cette année, la manufacture de La Chaux-de-Fonds revient en pole position en retrouvant son rôle de chronomètreur de la Formule 1.

...





Quand le passé se remet à l'heure du présent, l'histoire se réécrit au poignet. Entre héritage et innovation, les grandes Maisons prouvent que la nostalgie n'est pas un retour en arrière, mais une course vers l'éternité.



• • •

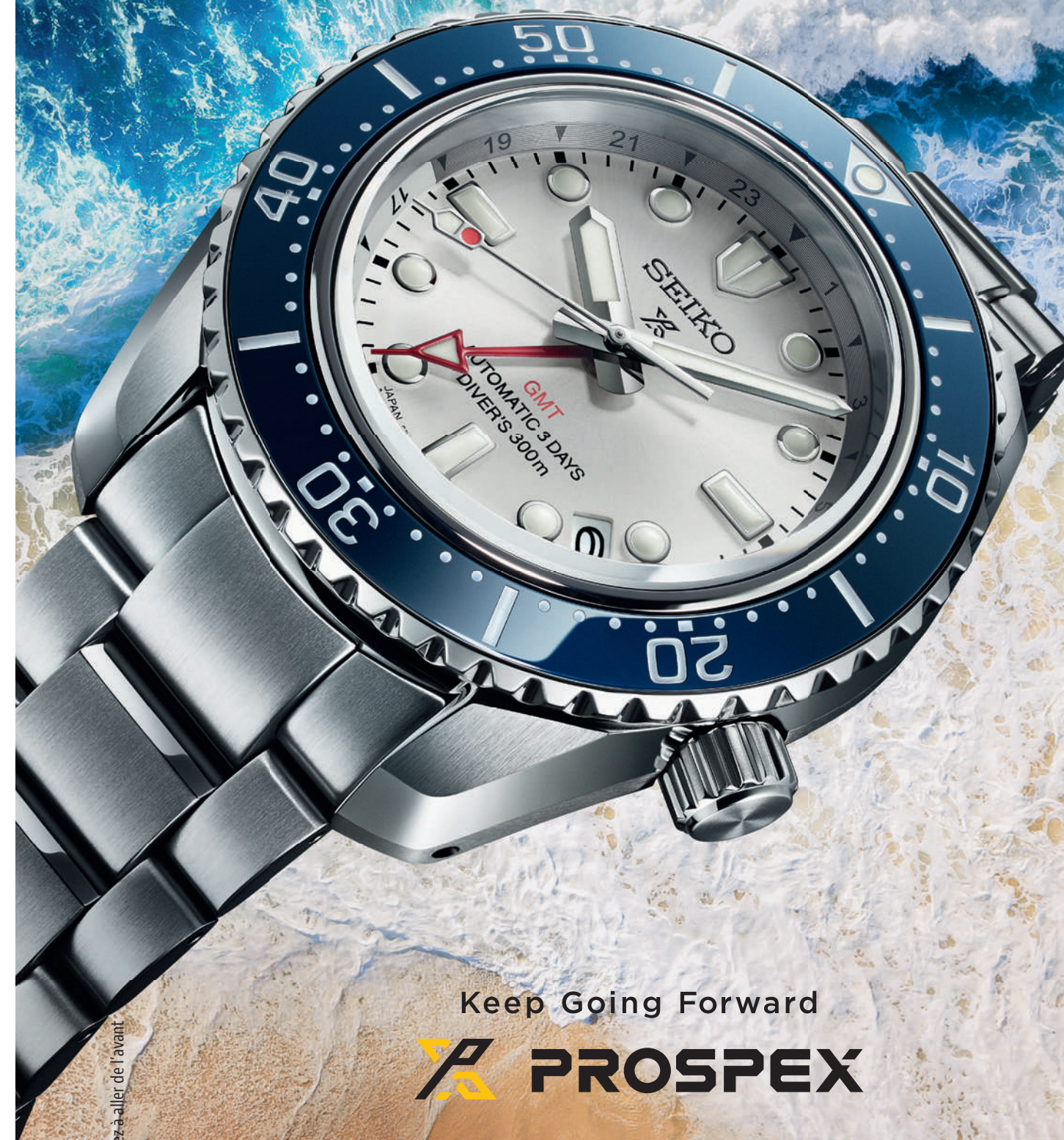
La marque qui fut au poignet d'Ayrton Senna revisite justement sa collection Formule 1, star horlogère multicolore des années 1980 et 1990. Les nouvelles Formula 1 Solargraph en acier reprennent ainsi dans un diamètre de 38 mm toute l'énergie et le design des pièces de jadis, mais avec en leur sein un mouvement quartz solaire dernier cri. De quoi leur offrir jusqu'à 10 mois d'autonomie.

De son côté Tissot poursuit l'exploration de son héritage en déclinant sa collection à succès du moment dans un nouveau diamètre taillé pour les poignets les plus fins. Perpétuant l'héritage de la première PRX lancée en 1978, la nouvelle

collection PRX 25 mm est constituée de cinq modèles inédits, déclinés en plusieurs finitions, de l'acier inoxydable au PVD champagne. Un must have au féminin, notamment avec son cadran d'un noir profond et index diamants, alimenté par un mouvement à quartz fiable avec indicateur de fin de vie (EOL). Pour Baume & Mercier, la nostalgie confine à l'art de vivre, tant sa collection Riviera encapsule tout le charme de la jet set sur la Côte d'Azur. Ses nouveaux chronographes proposent un tout nouveau look, telle cette finition dite Panda, avec ces trois sous cadrans noirs ressortant sur son cadran blanc. Une beauté en acier

de 41 mm de diamètre, équipée d'un mouvement automatique disposant d'une réserve de marche de 48 heures. Chez Frédérique Constant, enfin, les élégantes éditions limitées Vintage Rally sont nées d'une étroite collaboration avec la légendaire Austin Healey. Une collection rétro comprenant notamment un chronographe résolument néovintage de 42 mm de diamètre. Avec la disposition bi-compax de son cadran, entre compte 30 minutes à 3 heures et petite seconde à 9 heures, cette Vintage Rally Healey embarque un calibre FC-397 à remontage automatique offrant une confortable réserve de marche de 72 heures. •

SEIKO
SINCE 1881



Continuez à aller de l'avant

Keep Going Forward

PROSPEX

www.seikoboutique.eu #SPB519

HERMÈS, le temps versatile

*Le temps Hermès est à la fois libre et complice.
Un jour à notre poignet, le lendemain à notre cou,
la montre Kelly en est l'un des plus jolis exemples.*

Née en 1975, la montre Kelly joue avec fantaisie avec les codes de la Maison et ceux de l'horlogerie. Inspirée du fermoir à quatre clous du célèbre sac à main créé dans les années 1930 par Robert Dumas, gendre d'Émile Hermès et baptisé en l'honneur de la lumineuse Grace Kelly, cette montre-bijou prolonge cette vision d'une élégance intemporelle et légère qui fait la particularité de la Maison du 24, Faubourg.

À la fois garde-temps, bijou et objet au design intemporel, la montre Kelly est la fidèle gardienne de nos heures, dont elle scelle soigneusement le secret grâce à son boîtier cadenas amovible, qui se porte de différentes façons et se prête à toutes les fantaisies. Espiègle et versatile, la montre

Kelly se fait, tour à tour, bracelet joaillier, sur une fine manchette de métal poli ou montre classique, en s'accrochant sur un bracelet de veau de couleur, simple ou double tour pour un supplément de style. Libérée de son bracelet et suspendue à une lanière en veau Barénia, dissimulée à l'intérieur d'une délicate clochette de cuir, la montre Kelly se porte également en sautoir, clin d'œil contemporain à ces délicieuses montres anciennes que l'on portait autrefois à son cou. Présentée en acier avec une boîte finement striée ou en acier serti de diamants, proposée en or rose serti dans sa version joaillière, la montre Kelly est animée par un mouvement à quartz de facture suisse, espiègle complice des fantaisies de nos minutes et de nos heures. ●



Collection
2026

*Un éclat nouveau s'invite dans
la Collection Rulière Bernard.*

*Entre pierres d'exception, nuances
précieuses et or 750/1000 ciselé
avec exigence, chaque création
Rulière Bernard
affirme son style.*

*Symbole de raffinement et de savoir-faire
français, cette édition 2026 célèbre l'art
joaillier dans sa plus belle expression.*





1. Bague Altesse diamant jaune taille radiant d'1,5 ct et double entourage diamants en or blanc - **15 900 €**
2. Bague toi & moi, diamant jaune taille coussin, entourage et diamant coussin en or blanc - **18 990 €**
3. Bague toi & moi, diamant jaune taille poire, entourage et diamant rond en or blanc - **14 900 €**
4. Bague Luminescence diamant jaune taille coussin de 2,5 ct et diamants demi-lune en or blanc - **25 995 €**





- 1. Sautoir double chaine or jaune et nacre - **2 795 €**
- 2. Bague jonc large satiné en or jaune - **3 995 €**
- 3. Bague jonc en or jaune et ligne de diamants - **3 940 €**
- 4. Bracelet jonc ouvrant deux ors et pavage diamant - **2 990 €**
- 5. Chevalière en or jaune et diamants - **3 500 €**
- 6. Boucles d'oreilles dormeuses en nacre et or jaune - **870 €**
- 7. Bracelet double rangs Pépites d'or en or jaune - **830 €**

1. Bague Duchesse, saphir ceylan taille ovale exceptionnel de 3,52 ct et diamants ronds et taille poire en or blanc - **24 950 €**
2. Bague saphir bleu taille coussin de 2,74 ct et diamants en or blanc palladié - **12 500 €**
3. Bague jonc empierrée de 57 diamants en or blanc - **10 550 €**
4. Rivière de diamants serti griffes de 3,85 ct au total en or blanc - **11 500 €**
5. Collier Moon pavé de diamants en or blanc - **2 195 €**

Boucles d'oreilles dormeuses Iconic en diamants et or blanc - **3 990 €**

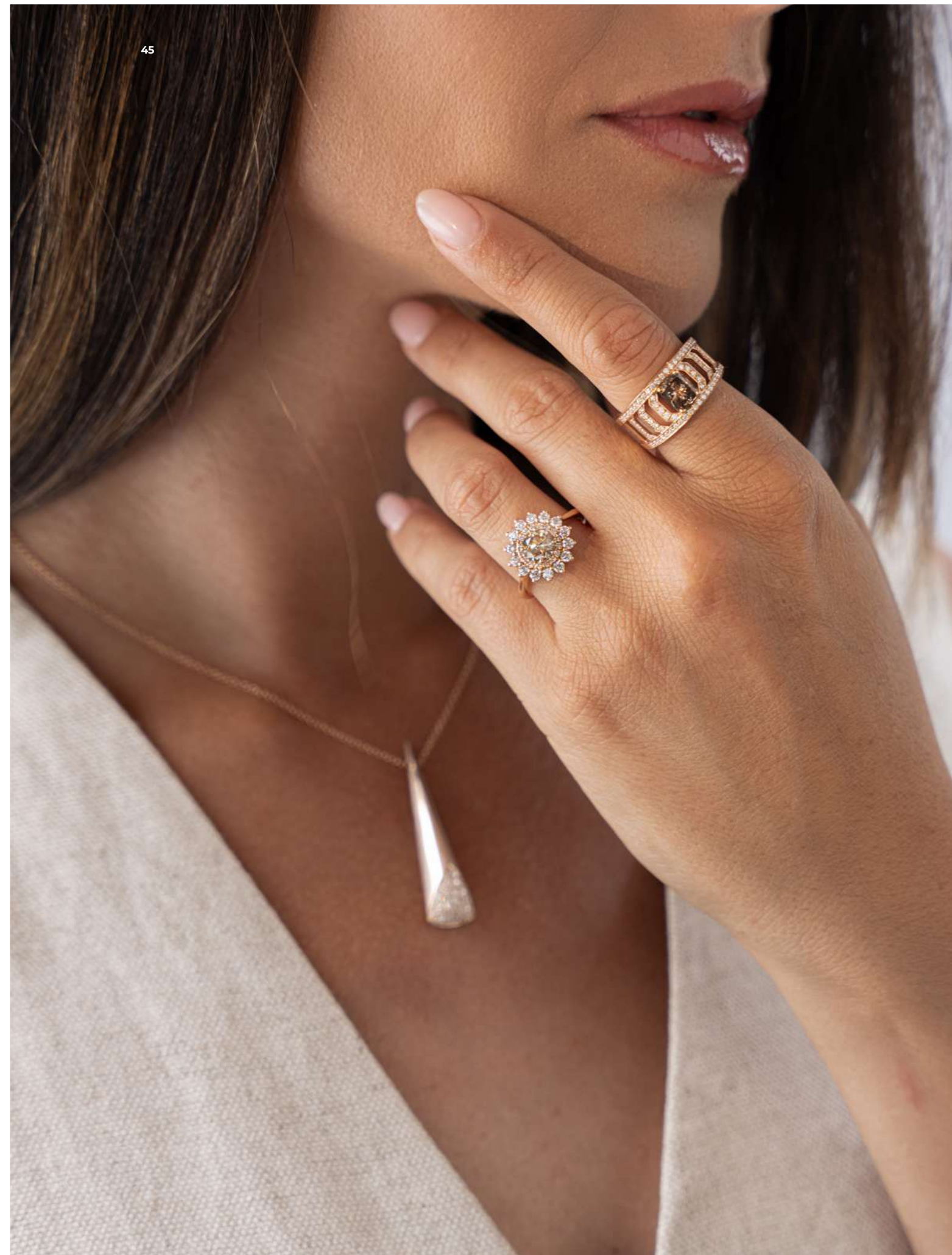


1. Bague Rainbow Flower saphirs de couleurs et diamants en or rose - **4 890 €**
2. Bague Rainbow Jelly Beans, saphirs de couleurs et diamants en or blanc - **3 490 €**
3. Collier saphirs de couleurs et diamants, en or rose - **6 895 €**
4. Bague Rainbow Arlequin, saphirs de couleurs et diamants en or rose - **6 790 €**
5. Bracelet barrette Rainbow saphirs de couleurs et diamants en or rose - **2 200 €**
6. Bague Bulles de diamants en or jaune - **2 290 €**



7. Bague Bulles de saphirs bleus et diamants en or jaune - **2 350 €**
8. Bague Bulles de diamants chocolat en or rose - **2 100 €**
9. Bague Bulles de saphirs, oranges, jaunes et diamants en or rose - **1 950 €**

1. Bague Versailles diamant
chocolat taille emeraude
d'1 ct, diamants ronds,
en or rose - **12 995 €**
2. Collier cône diamants
et or rose - **3 760 €**
3. Bague Bubble diamant
chocolat taille coussin
d'1 ct et diamants ronds,
en or rose - **8 400 €**
4. Bague bohème diamant
champagne d'1 ct
et diamants ronds,
en or blanc - **5 995 €**
5. Bague diamant chocolat
et entourage diamants
en or rose - **3 950 €**
6. Collier diamant chocolat
entourage diamants
en or rose - **3 690 €**
7. Bague Marguerite diamant
cognac et diamants ronds
5 995 €
8. Bague diamant chocolat
taille coussin d'1 ct et
diamants ronds, en or rose
6 995 €





1. Bracelet alternance maille ovale et jeton en or jaune - **3 590 €**
2. Collier alternance maille ovale et jeton en or jaune - **8 670 €**
3. Bague Bouquet de rubellite, de 5,11 ct, et saphirs en or jaune - **7 990 €**
4. Bague Belle île multisaphirs et diamants en or jaune - **12 550 €**
5. Pendentif Victoria, rubellite, tourmaline verte et rose, perles de culture en or rose pavé de diamants - **8 890 €**



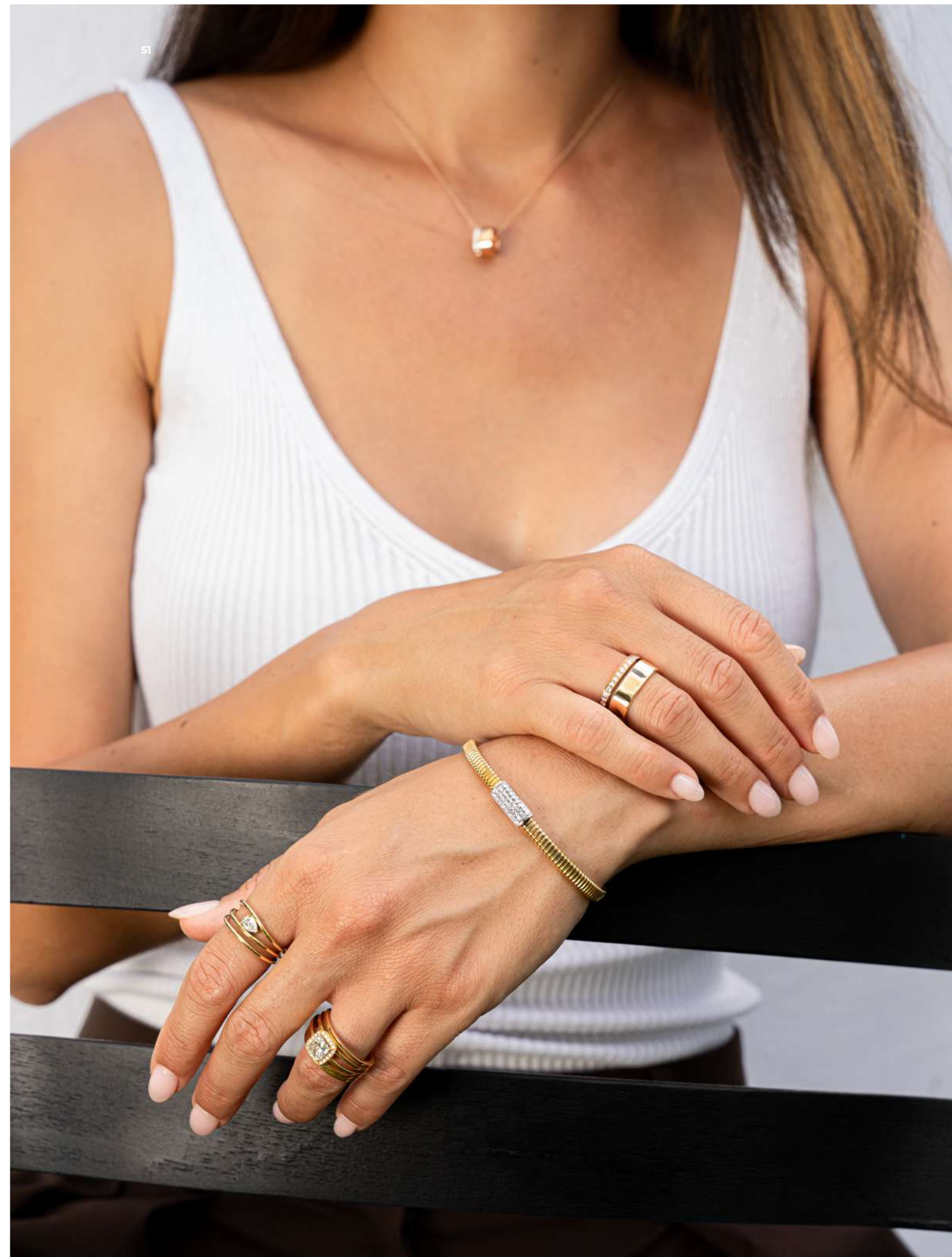


1. Boucles d'oreilles créoles mini spirales diamants et pavage taille rond en or blanc - **2 995 €**
2. Collier émeraude taille ovale et diamants en or blanc - **4 195 €**
3. Bague Majorelle émeraude taille coussin de 3,25 ct et bouquet de diamants ronds en or blanc - **16 995 €**
4. Bague multifils pavée de diamants et émeraude centrale taille ovale en or blanc - **4 790 €**
5. Bague tsavorite taille coussin, corps trois anneaux pavés de diamants taille barrettes en or blanc - **11 500 €**
6. Bague Hera diamant jaune et tsavorites taille poire, diamants ronds en or blanc - **9 490 €**





1. Bague multifils diamant d'1 ct et entourage carré en or jaune - **11 000 €**
2. Bague Fil d'or et ligne de diamants en or rose - **3 750 €**
3. Collier Fil d'or et ligne de diamants en or rose - **2 100 €**
4. Bague multifils diamant taille poire en or jaune - **2 795 €**
5. Créoles ovales fil plat en or jaune - **1 695 €**
6. Créoles triple anneaux en or jaune - **480 €**



UN BIJOU RIEN QUE POUR *soi*

QUI N'A JAMAIS RÊVÉ D'UN BIJOU UNIQUE, IMAGINÉ ET FAÇONNÉ SUR-MESURE ? QU'IL S'AGISSE DE CRÉATIONS UNIQUES, DE PERSONNALISATION D'UN MODÈLE DE LA COLLECTION OU DE LA TRANSFORMATION D'UN BIJOU ANCIEN, L'ATELIER DE JOAILLERIE DE LA MAISON RULLIÈRE BERNARD EXAUCE TOUS LES RÊVES.

Établie en 1890, la Maison Rullière Bernard se distingue dès les années 1930 par l'originalité de ses collections, décrochant le titre de « plus belle bijouterie de France » dans les années 50.

Des collections uniques

De génération en génération, l'amour du bijou bien fait se transmet au sein de la Maison. Franck Rousset, petit-fils du fondateur en charge de la création des collections, dessine chaque année de nombreuses pièces - bagues, bracelets, colliers, boucles d'oreilles... - sans oublier les bijoux pour hommes, pour lesquels il a imaginé une belle proposition de bracelets et de chevalières que l'on peut personnaliser. « Cela part toujours d'une histoire d'amour pour une pierre. Un diamant jaune, un saphir de couleur, une pierre fine... Je suis séduit par sa forme, sa couleur, sa brillance et je cherche

ensuite la meilleure manière de mettre cette pierre en valeur », explique-t-il. La bague Belle-Île-en-Mer, une nouveauté, est un joli exemple de cette démarche créative. « J'avais acheté un beau saphir jaune de forme coussin. L'idée de la bague est née à Belle Île où je passais mes vacances. Les déclinaisons de bleu de la mer, le pourpre, le jaune et la palette de verts de la lande ont déterminé le choix des pierres qui allaient accompagner ce saphir ». Un très grand soin est apporté à la fabrication de ces créations et à leur finition. « Ce sont des pièces made in France » précise Franck Rousset. « Nous utilisons exclusivement de l'or 750/1000e et des diamants naturels ».

Sur-mesure et transformation

Dédié à la réalisation des pièces sur-mesure et aux projets de transformation, Cyril, l'un des joailliers de la Maison,

est à l'écoute de ceux qui rêvent d'une pièce unique. Une démarche qui séduit toujours davantage de clients, à la recherche d'un bijou qui raconte leur histoire, quel que soit leur budget. Que l'on souhaite personnaliser un modèle de la collection Rullière Bernard en choisissant des pierres différentes ou que l'on préfère créer un bijou sur-mesure, tout est affaire d'écoute. « On prend le temps de s'asseoir et de découvrir les attentes de nos clients. C'est avant tout un moment d'échange et de complicité. » explique Franck Rousset. « Ce service prend de plus en plus d'importance, le bouche-à-oreille est notre meilleure publicité et contrairement à une idée reçue, un bijou sur-mesure n'est pas nécessairement plus cher ». •



PERSONNEL ET *confidentiel*

TENDANCE DE FOND DANS L'UNIVERS DE L'HORLOGERIE
ET DE LA JOAILLERIE, LA PERSONNALISATION D'UN BIJOU OU
D'UN GARDE-TEMPS EST UNE RÉALITÉ CHEZ RULLIÈRE BERNARD,
AVEC DES POSSIBILITÉS INFINIES OU PRESQUE.

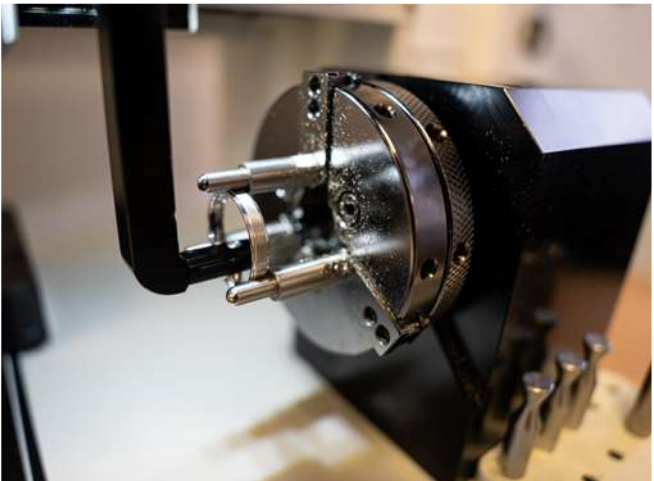
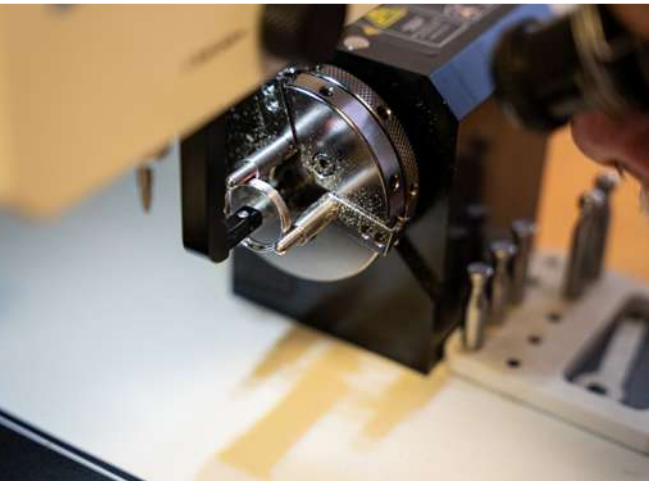


Pour répondre à la demande croissante de ses clients en matière de gravure, la Maison Rullière Bernard s'est dotée d'un tout nouvel équipement qui permet d'effectuer un grand nombre d'opérations de personnalisation au sein de ses ateliers, avec une grande réactivité. Équipée d'une pointe diamant ou d'une fraise au carbure, cette machine de haute technologie pilotée par ordinateur est capable de réaliser des gravures

de profondeur différentes, avec un très haut niveau de précision. Il est même possible de réaliser une découpe sur-mesure, si l'on souhaite par exemple évider une médaille pour obtenir un motif unique. La seule limite aux options de personnalisation offertes est celle de la créativité. On peut ainsi apporter sa propre typographie, un motif, une inscription manuscrite ou même un dessin original, qui sera programmé dans l'ordinateur et gravé avec une grande fidélité, en respectant toutes ses subtilités et ses reliefs. Alliance, médaille, bracelet sur cordon, fond de boîte d'une montre ou fermoir, presque tous les objets peuvent être ainsi personnalisés. « C'est une nouvelle manière d'aborder la cheville » note Franck Rousset, en charge de



la création. Toutes les fantaisies sont désormais permises pour faire plaisir, inscrire à jamais le souvenir d'une grande occasion ou faire graver un message d'amour dans le métal précieux d'un bijou. ●



ÉLÉGANCE À l'italienne

LA MAISON MILANAISE POMELLATO DÉCLINE AVEC RAFFINEMENT TOUTE LA GAMME DES CODES JOAILLIERS. CHATOYANTES OU MINIMALISTES, LES COLLECTIONS NUDO, TOGETHER OU ICONICA JOUENT LA CARTE DU GLAMOUR ET DU SAVOIR-FAIRE.

Présentée en 2001, la collection Nudo est un manifeste de style. Cette ligne met en scène la pierre de couleur avec un minimalisme baroque qui séduit immédiatement et s'impose comme une signature pour la Maison. Taillées en cabochons aux facettes irrégulières, les pierres précieuses jouent avec la lumière et font rayonner une légèreté et une joie de vivre qui se décline en une infinité de couleurs et de portés. Abordable et ludique, la nouvelle collection Nudo Mini fait chanter les topazes, prasiolites, les quartz roses ou blancs, avec des bijoux à porter au quotidien. En pendentif, en boucles d'oreilles ou sur un bangle, la

topaze Blue London fait miroiter ses reflets intenses et opulents dans l'or rose ou l'or blanc. Disponible en plusieurs tailles, le bracelet jonc Nudo Mini épouse parfaitement le poignet pour un confort parfait : soulignées de diamants blancs, les topazes attirent tous les regards. Sophistiquée et discrète, la ligne Iconica fait dialoguer l'or, le diamant et les pierres de couleur avec une simplicité à la fois architecturale et voluptueuse. Orné de deux saphirs roses, d'un saphir orange, d'une tsavorite, d'une améthyste, d'un rubis, d'une émeraude et d'un zircon sertis dans des formes géométriques, le collier réversible Iconica se porte selon l'envie ou la tenue du jour, du côté des

pierres de couleur ou de l'or et s'ajuste en longueur. Serties de 70 diamants blancs, les boucles d'oreilles en or rose jouent sur le thème du maillon avec une rigueur délicate, discrètement bousculée par le pavage irrégulier emblématique de la Maison. Une alliance de rigueur et de fantaisie que l'on retrouve dans la collection Together, qui célèbre la puissance du lien dans l'union du diamant et de l'or rose. Avec sa double structure souple, le nouveau bracelet manchette Together mise sur une élégance contemporaine, qui concilie confort et préciosité. Une ode éternelle à l'amour, à porter chaque jour pour ne jamais oublier combien il est doux d'aimer et d'être aimé. ●



Collection Nudo et Mini Nudo

Collection Together



Collection Together



Une soirée d'exception à la Maison Hatier



C'est dans l'écrin raffiné de la Maison Hatier, adresse emblématique de Saint-Étienne, que s'est tenue une soirée placée sous le signe de l'art de vivre et de l'excellence. Construite en 1931 dans un style Art déco, cette demeure mêle histoire et élégance contemporaine, offrant un cadre idéal pour une rencontre privilégiée entre passionnés de belles choses. La soirée a débuté dans le jardin d'hiver, situé au premier étage sous la grande verrière, avant de se prolonger sur le rooftop, où des jardins suspendus ont été aménagés et végétalisés sur les grandes terrasses pour offrir un cadre bucolique sous les frondaisons.

À l'initiative de **Caroline Growtoski**, fondatrice de Caroline à Table et experte en vins et champagnes (Deutz, Puech, Delas), cette soirée avait pour ambition de réunir des partenaires partageant la même quête de qualité et de beauté. Les invités ont ainsi pu découvrir un parcours sensoriel mêlant univers artistiques et savoir-faire d'exception : les œuvres de la **galerie Berthéas**, le prêt-à-porter de **Ba&sh Saint-Étienne**, les saveurs d'exception du **Chef Jacques Marcon** ainsi que les vins **Château Puech-Haut** et champagnes **Deutz**.



Nous avons eu le plaisir de présenter notre horlogerie haut de gamme avec des modèles emblématiques de TAG Heuer, Bell & Ross et Hermès, ainsi que l'univers unique de notre atelier joaillier, représenté par l'un de nos artisans, venu partager la passion de ses créations sur-mesure.

Les invités ont pu profiter de cette expérience immersive, véritable rencontre entre art, gastronomie, élégance et savoir-faire.

Nous adressons nos remerciements chaleureux à Caroline Growtoski pour ce moment de partage et de raffinement. ●

GALERIE BERTHÉAS
ST-ETIENNE - VICHY - PARIS

Art
Collection
Patrimoine



Leasing
Investissement
Accompagnement

MESSIKA

diamants contemporains

DEPUIS 2005, LA MAISON DE JOAILLERIE FONDÉE PAR VALÉRIE MESSIKA NE CESSE DE RÉINVENTER L'ART DE PORTER LE DIAMANT. VIVANT, VIBRANT, INFINIMENT MODERNE, LE DIAMANT SE FAIT MOUVEMENT.

Admise au sein du prestigieux comité Colbert pour son vingtième anniversaire, Messika a fait souffler un vent nouveau sur la joaillerie. Fille du célèbre diamantaire André Messika, Valérie entretient depuis l'enfance un rapport privilégié avec ces gemmes infiniment précieuses, qu'elle met en scène avec audace et créativité dans le respect des savoir-faire joailliers. Avec ses trois diamants en serti clos qui coulissent librement sur un collier, une bague, un bracelet ou des boucles d'oreilles, la collection Move a imposé un style inédit et

résolument contemporain qui a donné naissance à une infinité de variantes.

Présentée à cette occasion, la ligne Move Ciselé interprète cette ligne emblématique dans un esprit couture très sophistiqué. L'or - blanc, jaune ou rose - est ciselé à la main selon une technique traditionnelle et décoré de stries délicates qui reproduisent la texture d'une étoffe chatoyante qui joue avec la lumière pour créer des reflets précieux. Une interprétation très sensuelle, qui contraste avec le

design minimaliste des bijoux de la collection, comme le bracelet Noa qui figure un ruban stylisé.

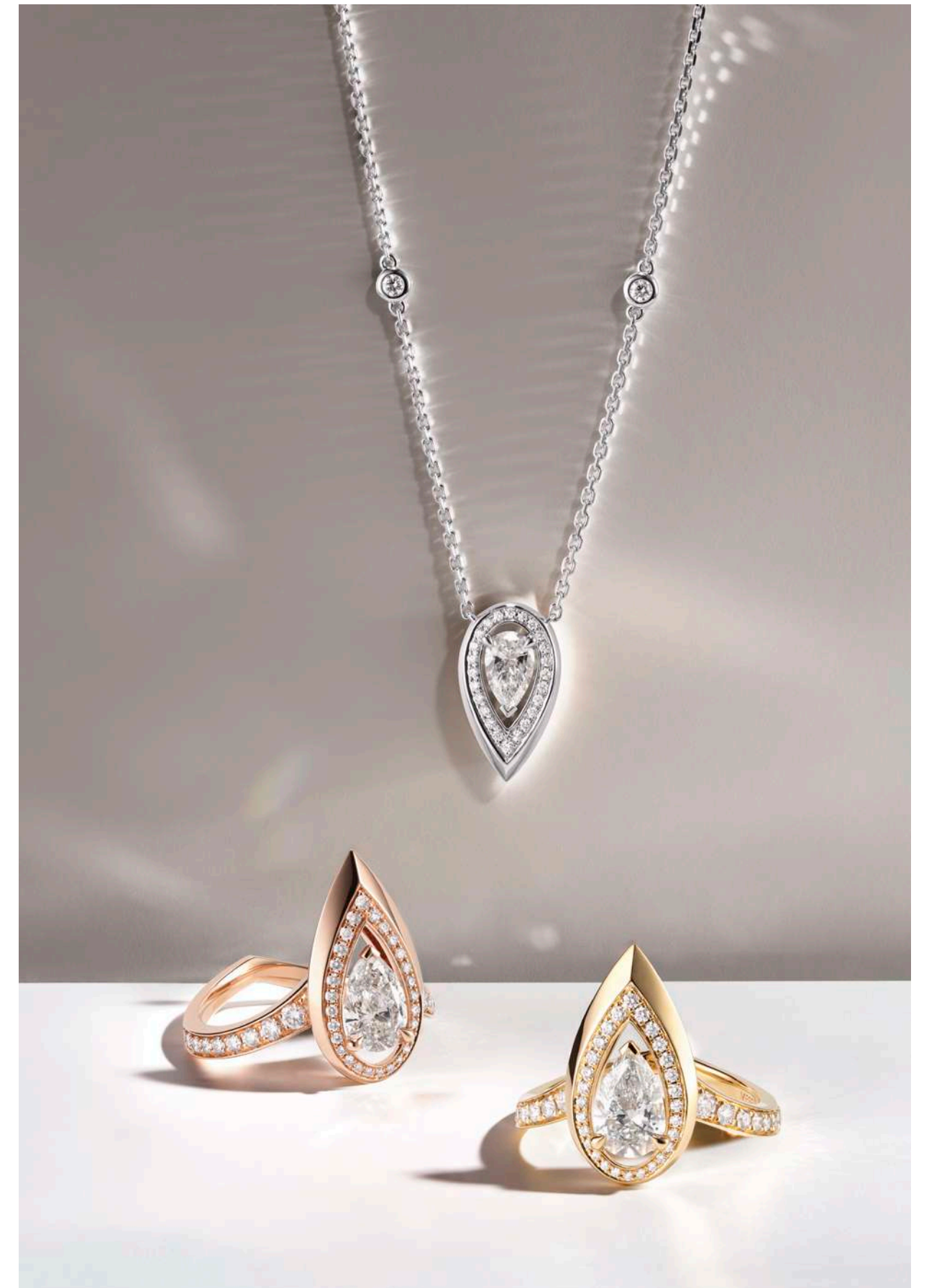
Flamboyante et baroque, piquante et voluptueuse, la ligne Fiery bouscule les codes de la Maison. Dans une flamme d'or à pans coupés qui lui sert d'écrin, un diamant taille poire suspendu brille de tous ses feux et révèle l'éclat de ses facettes. Sur une bague, un collier ras-de-cou ou cravate, sur un bracelet (que l'on portera avec espièglerie à la cheville), le diamant revendique sa modernité avec audace. ●



Collection Move Ciselé



Collection Fiery



RULLIÈRE BERNARD



FIANÇAILLES
Une alliance pour la vie

LE CHOIX DES ALLIANCES ET DE LA BAGUE DE FIANÇAILLES
EST UN TEMPS FORT DANS LA VIE D'UN COUPLE. DANS LES SALONS FEUTRÉS
DE LA MAISON RULLIÈRE BERNARD, ON PREND LE TEMPS
D'EN FAIRE UN MOMENT INOUBLIABLE.



ALCHIMIE



« Nous avons la chance d'accompagner nos clients dans les moments heureux » souligne Franck Rousset, Responsable de la création des collections de la Maison familiale. « C'est un moment de complicité et d'échange » poursuit-il.

Si les grands classiques, comme la bague Marguerite avec une pierre de centre entourée de diamants, ne se démodent pas, aujourd'hui tout est permis ou presque, du solitaire à la bague *toi et moi* particulièrement symbolique. « Pour avoir un bijou durable, il faut choisir une pierre dure insensible aux rayures, comme le diamant ou le saphir, que l'on pourra porter au quotidien » conseille Franck Rousset, qui souligne l'infinie palette de couleurs offertes par le saphir. Les modèles exclusifs réalisés par les joailliers de la Maison et ses ateliers partenaires français misent sur la personnalisation et la création d'un

duo harmonieux entre la bague de fiançailles et l'alliance. « Ils doivent être pensés pour former un ensemble esthétique et pensés techniquement pour vivre l'un à côté de l'autre ». La personnalisation, comme la réalisation de modèles sur-mesure, est un rêve accessible avec la complicité des deux joailliers de la Maison, toujours à l'écoute. « Nous avons une gamme d'intemporels que nous faisons évoluer en permanence. Il ne faut pas hésiter à venir en boutique choisir un style, que l'on pourra faire évoluer en choisissant une pierre de centre plus ou moins grosse ». Côté alliances,

“ L'amour se grave dans l'or, se sculpte dans la lumière.

l'anneau d'or 750/1000^e serti de diamants naturels reste une valeur sûre. Chez Rullière Bernard, le confort de l'anneau porté, comme le sertissage, font l'objet d'un soin particulier, car les diamants de l'alliance ne doivent pas griffer tout comme la bague de fiançailles avec laquelle elle est destinée à être portée. Chez les femmes, l'or jaune et l'or rose font un retour auprès de l'or blanc, toujours très prisé tandis que les hommes manifestent un intérêt croissant pour de nouvelles collections qui jouent sur les nouveaux métaux comme le titane ou le tantalé. ●

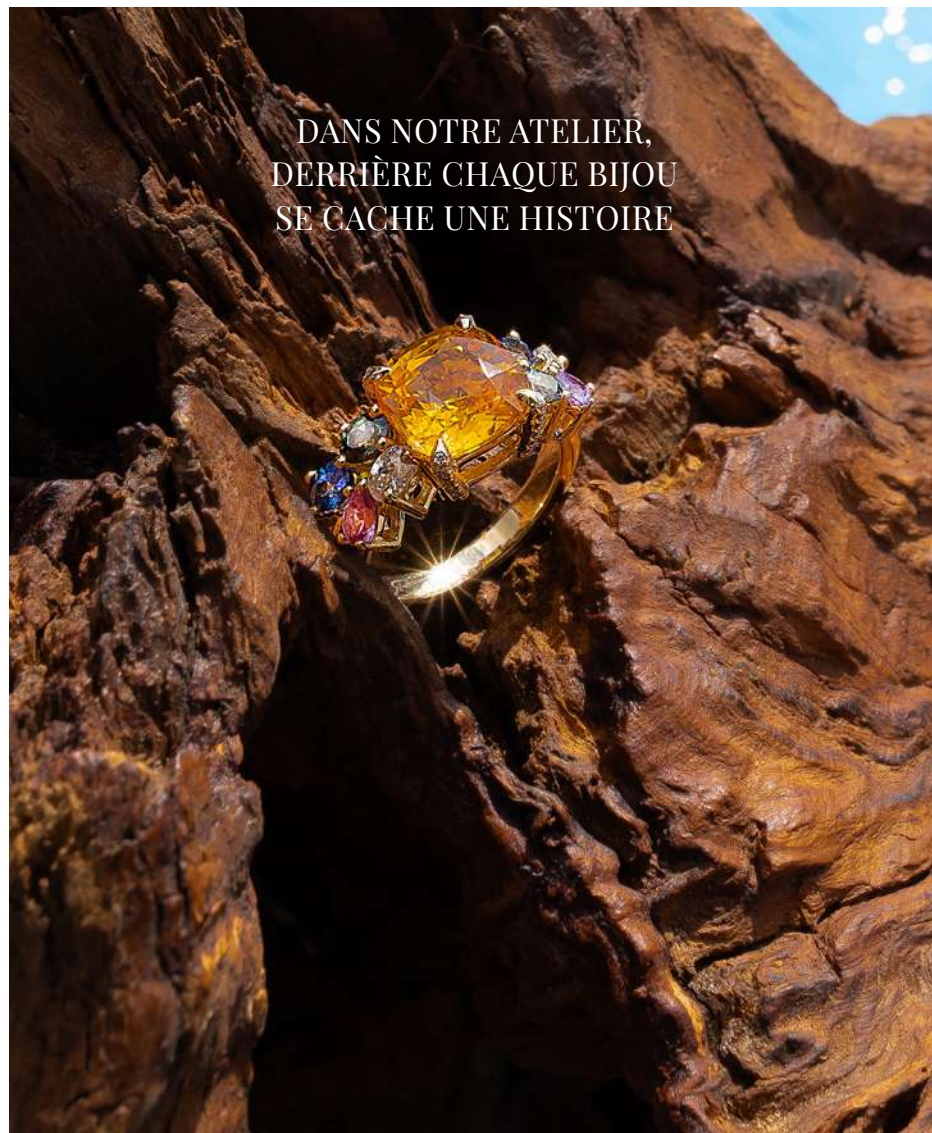


INSÉPARABLES


TOURNAIRE
PARIS

www.philippetournaire.com

LA BAGUE BELLE ÎLE



DANS NOTRE ATELIER,
DERRIÈRE CHAQUE BIJOU
SE CACHE UNE HISTOIRE



Bague Belle Île multisaphirs et diamants en or jaune - 12 550 €

Au centre, un saphir jaune évoque l'éclat du soleil. Il est entouré de saphirs bleus, verts et roses, rappelant les nuances vibrantes de la côte de Belle-Île-en-Mer (photos ci-dessus). Cette palette lumineuse est née d'une balade sur la côte ouest, face à l'immensité de l'Atlantique, où chaque couleur semble dialoguer avec la mer et le ciel.



BLACK BASS

HOTEL · ANNECY



HÔTEL · SPA · RESTAURANT

Une adresse d'exception les pieds dans l'eau

OUVERT TOUTE L'ANNÉE

Sevrier · Lac d'Annecy
04 50 52 40 36
contact@blackbass-annecy.com
blackbasshotel-annecy.com



NOUVEAU CLA 100% ÉLECTRIQUE JUSQU'À 790 KM D'AUTONOMIE⁽¹⁾

Recharge jusqu'à 325 km en 10 min⁽²⁾



Scannez
pour prendre
rendez-vous.



RAVON 5 rue Paul et Pierre Guichard - 42000 Saint-Etienne
AUTOMOBILE 04 77 92 13 92

(1) Autonomie du CLA 250+ Progressive Line. (2) Sur borne de charge rapide DC avec tension d'alimentation de 800 V. Modèle présenté : CLA 250+ Limited Edition avec options au tarif constructeur conseillé de 59 700 € TTC, autonomie jusqu'à 729 km. **Consommation électrique CLA avec technologie EQ : 12,2-14,7 kWh/100km (données cycle mixte WLTP au 29/04/25).** Photo non contractuelle. Limited Edition : Edition limitée. Détails sur ravon.mercedes-benz.fr. RCS Saint-Etienne 414 130 476.

A 0 g CO₂/km

B

C

D

E

F

G

Pour les trajets courts, privilégiez la marche ou le vélo. #SeDéplacerMoinsPolluer